



Andrologia e Urologia: analogie e differenze

A. Meneghini

Direttore U.O.C. Urologia

Adria

Ferrara 22 settembre 2017



Definizioni



Urologia

- branca **chirurgica**
- patologie dell'**apparato urinario** maschile e femminile e degli **organi genitali maschili**.

Andrologia

- branca **medica e chirurgica**
- **salute maschile** dal punto di vista **sessuale e riproduttivo** in tutte le fasi della vita dell'uomo.



Il rapporto tra Urologia e Andrologia



- **Sorelle?**
- **Cugine?**
- **Siamesi?**
- **Madre-figlia?**
- **Conviventi?**
- **Buone amiche?**
- **Antagoniste?**



Origini



Urologia

- **evoluzione della chirurgia generale**
- nasce da tecniche empiriche volte a **risolvere in primis problematiche ostruttive** (litiasi vescicale, ritenzione urina)
- **specializzata nella cura dei tumori uro-genitali**
- usa raffinate **tecniche chirurgiche, endoscopiche, derivative, ricostruttive,**
- grande attenzione alla **tecnologia** dei materiali



Andrologia

- **figlia della rivoluzione sessuale** degli anni sessanta e della nascita della **Medicina Sessuale**

ha fatto venire alla luce **patologie culturalmente sottovalutate**, anche dalla stessa urologia,

che **non potevano essere risolte da una singola branca specialistica.**
multidisciplinare

La strutturazione della Urologia e Andrologia in Italia



Urologia

- **SOC capillari sul territorio nazionale**
- Oggetto di specifiche politiche sanitarie
- **Scuole di Specializzazione**
- Identità e visibilità precisa per pubblico e istituzioni

Andrologia

- **Poche realtà indipendenti** (Strutture Semplici dipartimentali)
- Poche Strutture Semplici **ancillari di SOC di Urologia**, Endocrinologia, Ginecologia
- Assenza di Scuole di Specializzazione (ad eccezione di Master)
- **Assenza di un titolo** che conferisca visibilità per pubblico e istituzioni
- **Scarso oggetto di politiche sanitarie**



***Analogie
tra
Urologia e Andrologia***



Analogie



1. **Origine** in parte comune
2. **Paziente** in parte comune
3. Identico **apparato genitale**
4. **Manipolazione** del 'genitale'



L'origine in parte comune



- **L'urologia ha generato la andrologia chirurgica** (protesi, varicocele, corporoplastiche)
- Gli andrologi chirurgi sono praticamente tutti urologi
- **Le strutture andrologiche sono spesso situate nei reparti di Urologia**
- La SIA è costituita essenzialmente da Urologi



Il paziente in comune



- **Il paziente urologico e andrologico spesso coincidono**
- **Frequentemente le terapie urologiche generano pazienti andrologici** (chirurgia demolitiva oncologica, LAD retroperitoneale)
- **Spesso l'Andrologia ha bisogno di terapie urologiche**



La manipolazione del genitale



- Urologo e Andrologo agiscono **sullo stesso ambito anatomico-funzionale**: l'apparato genitale
- **Manipolandolo** chirurgicamente e farmacologicamente
- Creando **alterazioni** spesso permanenti



***Differenze
tra
Urologia e Andrologia***





Urologia

- Considera la patologia come uro-genitale
- Manipolazione genitale come **demolitiva, disostruttiva o uro-funzionale**
- **Medicina di patologie con implicazioni sessuali**

Andrologia

- Considera la malattia come genito-sessuale
- Manipolazione genitale come **funzionale, identitaria, relazionale**
- **Medicina di patologie sessuali**



La malattia andrologica è più articolata della urologica



- **Non tutti i pazienti coincidono con l'urologia**
- **Aspetto endocrinologico**
- **Aspetto genetico**
- **Diverso end point primario**
- **Numerosi risvolti psicosessuali**
- **Tempistica diversa**



La diversa tempistica urologica e andrologica



Urologia

- Urgente in caso di colica, ematuria, ritenzione
- Programmabile in caso di neoplasie
- **Spesso dilazionabile (BPE, follow up)**

Andrologia

- **Quasi sempre urgente** per la componente **emotiva e relazionale** del problema (disfunzione erettile)
- **Spesso urgente** in caso di **infertilità** a causa dell'età della coppia
- Ha meno situazioni dilazionabili in follow up (terapie ormonali, riabilitazione)

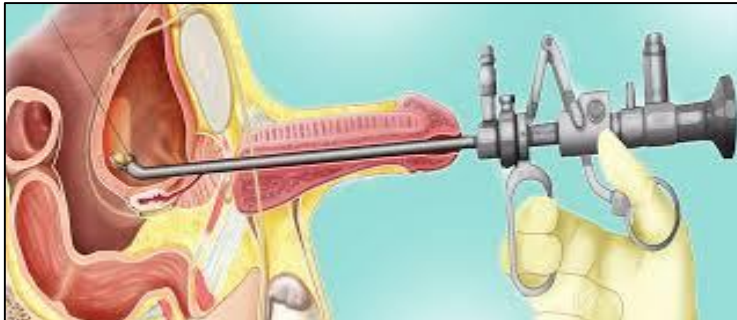


Diverse identità



Urologia

- **Approccio meccanicistico e causale**
- Urolitiasi
- Disostruzione
- Cateterizzazione
- Ematuria
- Neoplasie
- Demolizione & Ricostruzione



Andrologia

- **Approccio misto organico e speculativo-olistico**
- Il sessuale
- Il relazionale
- Il laboratorio, la seminologia
- Il vissuto ed il simbolico
- La chirurgia estetica e funzionale



Approccio urologico



- **procedure standard in base a linee guida** che risultano essere **oggettive, ripetibili** nella gran parte dei casi
- riduce il proprio coinvolgimento al processo chirurgico
- limitando gli aspetti relazionali e sessuologici



Approccio andrologico



- **Sartorialità** nella diagnostica e terapia, **adattamento al singolo caso**
- Considera **diverse tipologie possibili di pazienti** (sessuale, culturale, caratteriale, relazionale)
- **Coaching** dell'intero iter :l'**andrologo** diventa **parte integrante della terapia** non sempre sostituibile e non sempre oggettivabile.
- Mette **inevitabilmente in gioco la propria sessualità**, la mette alla prova in ogni relazione terapeutica attraverso parole, gesti, reazioni, decisioni

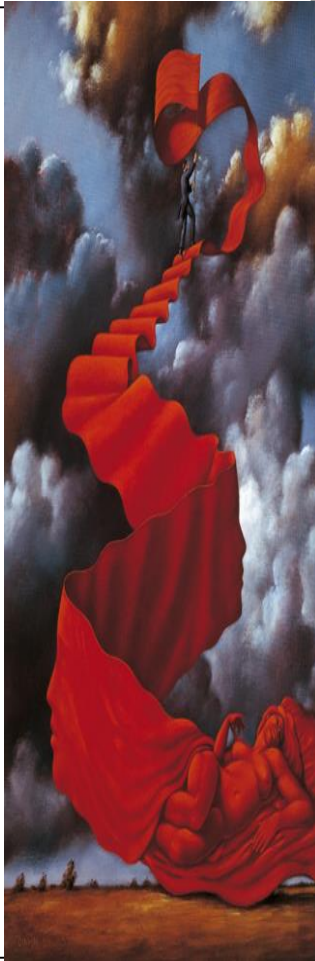




Il punto di vista dell'urologo

l'Urologia è la professione principale,

- l'Andrologia è una delle branche dell'Urologia, un suo particolare interesse,
- una competenza, una passione, un hobby,
- L' Andrologia completa la diagnostica e terapia urologica



Il punto di vista dell'andrologo

l'Andrologia è una scienza autonoma,

- multivariata,
- indipendente dalla Urologia
- si avvale di molte specialità tra cui in modo particolare l'urologia

In particolare l'Andrologo



- All'interno della **Medicina Sessuale** esercita **diverse competenze** (chirurgiche, internistiche, laboratoristiche e sessuologiche)
- in **prima persona**
- **coordinando** altri specialisti
- **visione sartoriale e multidisciplinare**
- **sempre al centro del processo** diagnostico e terapeutico



Diversa modalità di comunicazione



Urologia

- Tecnica, **mirata alla descrizione** della patologia o della procedura proposta
- Spesso **rivolta al singolo paziente** (non richiesta la presenza di altri)
- **Essenziale** nei contenuti e nei tempi

Approccio scientifico più rivolto alla oggettività (evidence based) della comunicazione



Diversa modalità di comunicazione



Andrologia

- **Raccolta dei significati e dei vissuti** (impotenza, castrazione, ecc.)
- **Decodifica** le meta domande e le domande non espresse
- Fornisce informazioni sessuali
- **Ha un tempo di durata più lungo**
- Coinvolge altre persone (partner, genitori)
- **Esplora aspetti culturali, etici, religiosi, sociali**
- Individua le resistenze alla terapia
- È attento alla comunicazione verbale e non verbale

Uso sistematico del counseling sessuologico più rivolto alla soggettività del problema (sempre in un contesto evidence based)



Diverse situazioni terapeutiche



Urologia

- **Il paziente è l'unico oggetto della diagnosi e terapia**
- Non prevede necessariamente personale specializzato
- Spesso approccio aprioristicamente **eterosessuale**

**Unico paziente, procedura standard,
unica sessualità considerata (etero)**



Diverse situazioni terapeutiche



Andrologia

- **Vari pazienti:** il singolo, la coppia, la partner, i genitori (per infertilità)
- Ci sono **varie sessualità** (etero, omo, bisex, transgender) possibili
- “**patient and couple oriented**”
- Prevede personale **esperto in comunicazione sessuologica** (medico e infermiere)

Varie tipologie di pazienti e varie situazioni sessuologiche possibili



Evoluzione della Andrologia



- L'Andrologia è una **scienza figlia dell'Urologia e della Endocrinologia** nelle quali è cresciuta e maturata.
- che diventata adulta ha **sposato la Sessuologia**.
- Dal loro matrimonio è **nata la Sessuologia Medica**, che porta il **DNA dei suoi genitori** (medico, chirurgico e psicologico)
- **sintesi organico-psicologica** con una medicina "patient and couple oriented".



Reciprocità tra Andrologia e Urologia



- L'Andrologia è L'Urologia hanno una **relazione interdipendente** in rapporto alla patologia genitale
- L'**Urologia** rimane la protagonista (**dominus**) della **patologia oncologica, traumatica e malformativa** in cui l'Andrologia svolge un ruolo di completamento (ancilla)
- L'**Andrologia** è **dominus** nella **patologia funzionale, sessuale, age related e nella fertilità**, in cui l'Urologia completa il percorso diagnostico terapeutico (ancilla)



Andrologia e Urologia



- **Andrologia** e **Urologia** sono due scienze adulte
- Trattano patologie dell'apparato genitale con **differenti punti di vista e differenti obiettivi**
- Necessitano di un **dialogo continuo** tra loro
- Entrambe necessarie per la guarigione completa di tumori, traumi e malformazioni genitali

