

CASO CLINICO

Giovanni, 69 anni

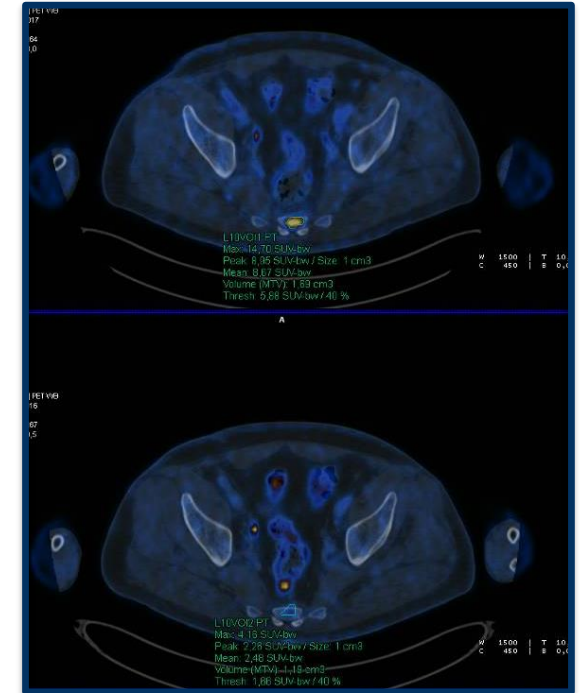
- ❖ Tiroidectomia totale in due tempi per carcinoma follicolare tiroideo (T2N1M1)
- ❖ Terapia con I131 ad alte dosi
- ❖ Metastasi linfonodali, renali e mediastiniche trattate chirurgicamente

Durante il follow up...

2015 SCINTIGRAFIA SCHELETRICA TOTALE CORPOREA: captazione focale a livello dell'emisoma destro di D8 e del soma di L1. Biopsia compatibile con repliche di carcinoma follicolare → **Vertebroplastica di L1** con successiva **terapia radiante esterna a livello del soma di L1**

2016 PET TOTAL BODY CON 18F-FDG: comparsa di una focale areola di iperfissazione (SUV max 4.2) a carico dell'emiscudo sacrale di sinistra: reperto sospetto per localizzazione secondaria della nota patologia eteroplastica di base

2017 PET TOTAL BODY CON 18F-FDG: incremento per dimensioni e gradiente di captazione dell'area di focale iperfissazione precedentemente descritta a carico dello scudo sacrale (SUV max 14.7)



Qual è il trattamento delle metastasi ossee nel carcinoma tiroideo avanzato?