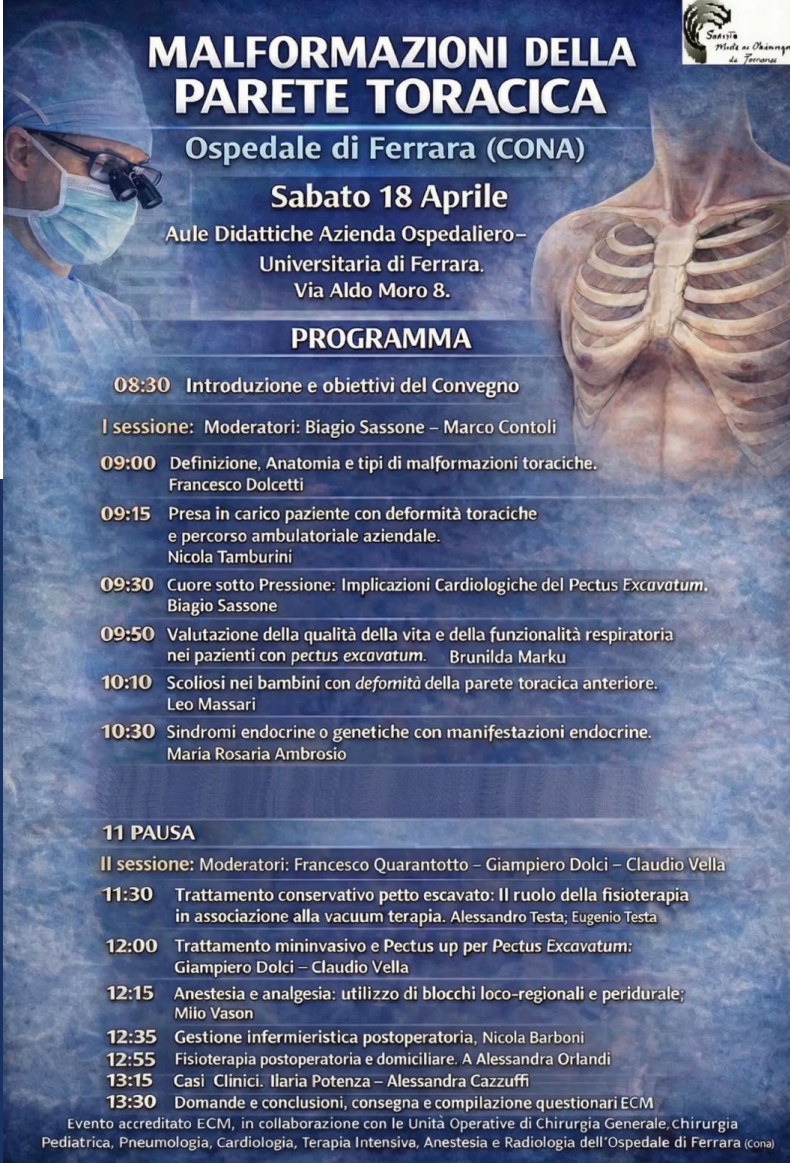


# PRESA IN CARICO DEL PAZIENTE CON DEFORMITA' TORACICHE E PERCORSO AMBULATORIALE AZIENDALE

DOTT. NICOLA TAMBURINI  
U.O. CHIRURGIA TORACICA



**MALFORMAZIONI DELLA  
PARETE TORACICA**

Ospedale di Ferrara (CONA)

**Sabato 18 Aprile**  
Aule Didattiche Azienda Ospedaliero-  
Universitaria di Ferrara.  
Via Aldo Moro 8.

**PROGRAMMA**

**08:30** Introduzione e obiettivi del Convegno

**I sessione: Moderatori: Biagio Sassone – Marco Contoli**

**09:00** Definizione, Anatomia e tipi di malformazioni toraciche.  
Francesco Dolcetti

**09:15** Presa in carico paziente con deformità toraciche  
e percorso ambulatoriale aziendale.  
Nicola Tamburini

**09:30** Cuore sotto Pressione: Implicazioni Cardiologiche del Pectus Excavatum.  
Biagio Sassone

**09:50** Valutazione della qualità della vita e della funzionalità respiratoria  
nei pazienti con pectus excavatum. Brunilda Marku

**10:10** Scoliosi nei bambini con deformità della parete toracica anteriore.  
Leo Massari

**10:30** Sindromi endocrine o genetiche con manifestazioni endocrine.  
Maria Rosaria Ambrosio

**11 PAUSA**

**II sessione: Moderatori: Francesco Quarantotto – Giampiero Dolci – Claudio Vella**

**11:30** Trattamento conservativo petto escavato: Il ruolo della fisioterapia  
in associazione alla vacuum terapia. Alessandro Testa; Eugenio Testa

**12:00** Trattamento mininvasivo e Pectus up per Pectus Excavatum:  
Giampiero Dolci – Claudio Vella

**12:15** Anestesia e analgesia: utilizzo di blocchi loco-regionali e peridurale;  
Milio Vason

**12:35** Gestione infermieristica postoperatoria. Nicola Barboni

**12:55** Fisioterapia postoperatoria e domiciliare. A Alessandra Orlandi

**13:15** Casi Clinici. Ilaria Potenza – Alessandra Cazzuffi

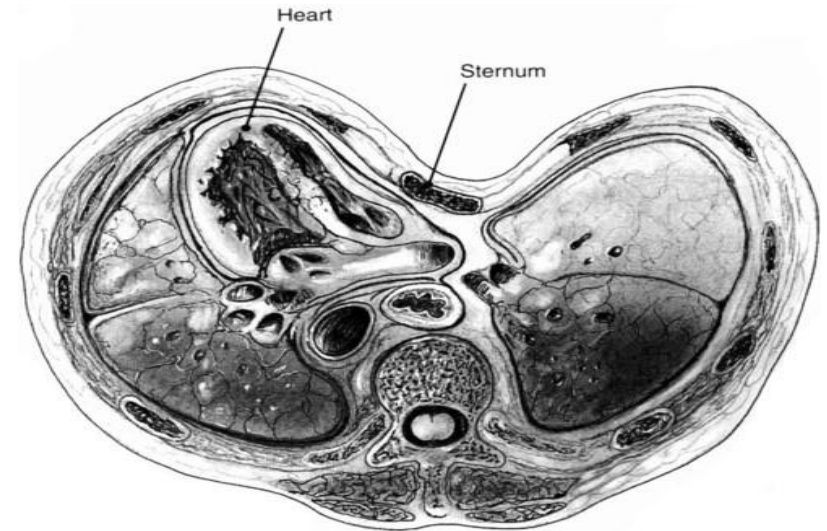
**13:30** Domande e conclusioni, consegna e compilazione questionari ECM

Evento accreditato ECM, in collaborazione con le Unità Operative di Chirurgia Generale, Chirurgia  
Pediatria, Pneumologia, Cardiologia, Terapia Intensiva, Anestesia e Radiologia dell'Ospedale di Ferrara (CONA)

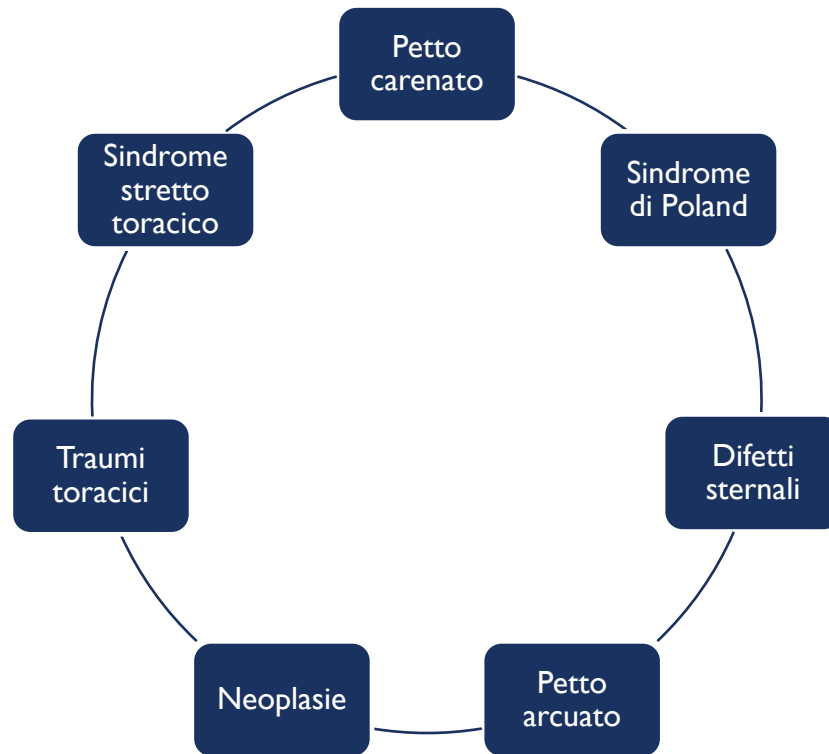
- 
- Focus su valutazione multidisciplinare
  - Percorso ambulatoriale aziendale

# Petto scavato

Il petto scavato è una deformità della parete toracica caratterizzata da depressione dello sterno.



# Non solo petto escavato



# Gestione delle deformità toraciche

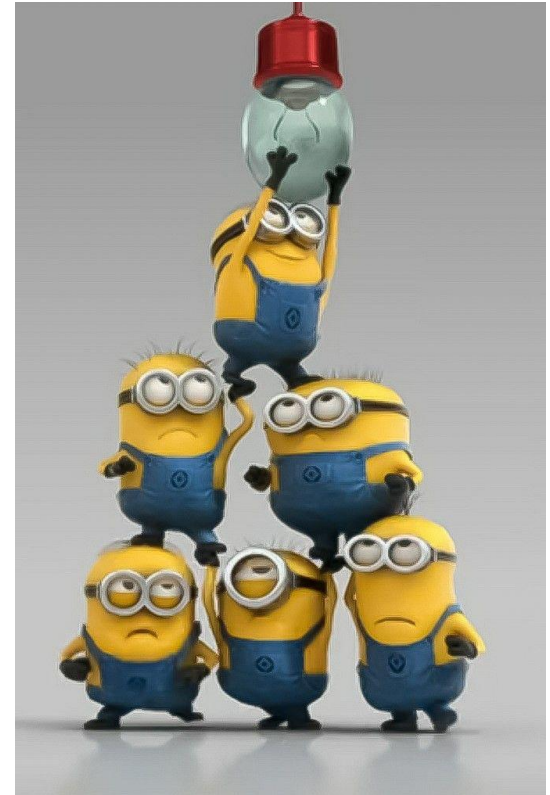
La gestione delle deformità toraciche, compresa la fase diagnostica e le opzioni di trattamento conservativo e chirurgico, ha compiuto **notevoli progressi** negli ultimi due decenni.

WORK IN PROGRESS



# Gestione delle deformità toraciche

Oggi, il trattamento delle deformità del torace coinvolge pazienti viene effettuato da un **team multidisciplinare dedicato** all'interno di un'unità specializzata della parete toracica, che rappresenta il pilastro fondamentale del trattamento attuale.



# Gestione delle deformità toraciche

Risultati migliori ottenuti dalla gestione multidisciplinare

European Journal of Cardio-Thoracic Surgery 0 (2017) 1–6  
doi:10.1093/ejcts/ezx464

ORIGINAL ARTICLE

Cite this article as: Tamburini N, Maniscalco P, Mazzara S, Maietti E, Santini A, Calia N et al. Multidisciplinary management improves survival at 1 year after surgical treatment for non-small-cell lung cancer: a propensity score-matched study. *Eur J Cardiothorac Surg* 2017; doi:10.1093/ejcts/ezx464.

## Multidisciplinary management improves survival at 1 year after surgical treatment for non-small-cell lung cancer: a propensity score-matched study†

Nicola Tamburini<sup>1a\*</sup>, Pio Maniscalco<sup>a</sup>, Sara Mazzara<sup>b</sup>, Elisa Maietti<sup>b</sup>, Alessandra Santini<sup>c</sup>, Nunzio Calia<sup>d</sup>, Antonio Stefanelli<sup>e</sup>, Antonio Frassoldati<sup>f</sup>, Ivan Santi<sup>f</sup>, Rosa Rinaldi<sup>g</sup>, Fares Nigim<sup>h</sup>, Riccardo Righi<sup>i</sup>, Stefania Pedrazzi<sup>c</sup> and Giorgio Cavalleco<sup>a</sup>

Anania G, Fabbri N, Marino S, Resta G, Giaccari S, Tamburini N, Fiorica F, Cavalleco G. Multidisciplinary Approach to Tumor Pathologies: State of the Art of a Single Center. *J Lung Health & Dis* (2018) 2(3): 14–16



Commentary

Open Access

## Multidisciplinary Approach to Tumor Pathologies: State of the Art of a Single Center

Anania G<sup>1</sup>, Fabbri N<sup>1\*</sup>, Marino S<sup>1</sup>, Resta G<sup>1</sup>, Giaccari S<sup>1</sup>, Tamburini N<sup>1</sup>, Fiorica F<sup>2</sup>, Cavalleco G<sup>1</sup>

<sup>1</sup>Department of Morphology, Experimental Medicine and Surgery, Section of General and Thoracic Surgery, University of Ferrara, Ferrara, Italy.  
<sup>2</sup>Department of Radiation Oncology, University Hospital Ferrara, Ferrara, Italy.

Journal of Multidisciplinary Healthcare

Dovepress

open access to scientific and medical research

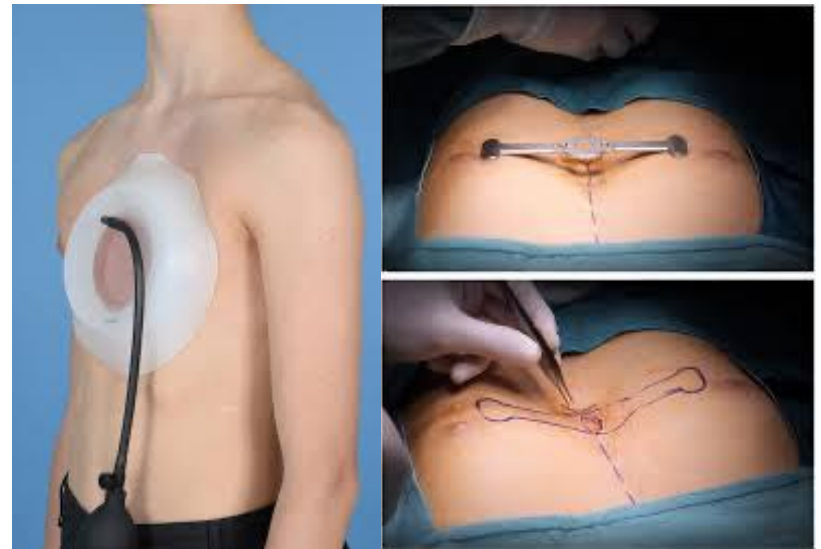
Open Access Full Text Article

REVIEW

## The role of the multidisciplinary health care team in the management of patients with Marfan syndrome

# Gestione delle deformità toraciche

I **chirurghi** che curano i pazienti affetti da pectus excavatum devono essere esperti in tutte le opzioni di trattamento, compresi gli approcci conservativi, per fornire una gamma completa di cure.



# Valutazione Multidisciplinare

- Chirurgo toracico
- Chirurgo pediatrico
- Cardiologo
- Pneumologo
- Ortopedico
- Infermiere
- Fisiatra e fioterapista
- Genetista
- Endocrinologo
- Anestesista
- Psicologo



# Paziente Adulto vs Pediatrico

## Differenze Anatomiche e Fisiologiche

- Vie aeree
- Sistema respiratorio
- Sistema cardiovascolare
- Termoregolazione
- Organi interni

## Differenze Farmacologiche (Farmacocinetica)

- Assorbimento, distribuzione, metabolismo ed eliminazione
- Dosaggi

## Differenze di Sviluppo e Psicologiche

- Approccio
- Comunicazione

## Differenze nella Gestione d'Urgenza



# Paziente Adulto vs Pediatrico

## Valutazione preoperatoria

### PEDIATRICO

Crescita e timing  
Alta elasticità  
Sintomi sfumati  
Imaging mirato

### ADULTO

Comorbidità  
Rigidità toracica  
Valutazione completa  
TC dettagliata



# Paziente Adulto vs Pediatrico

## Valutazione preoperatoria

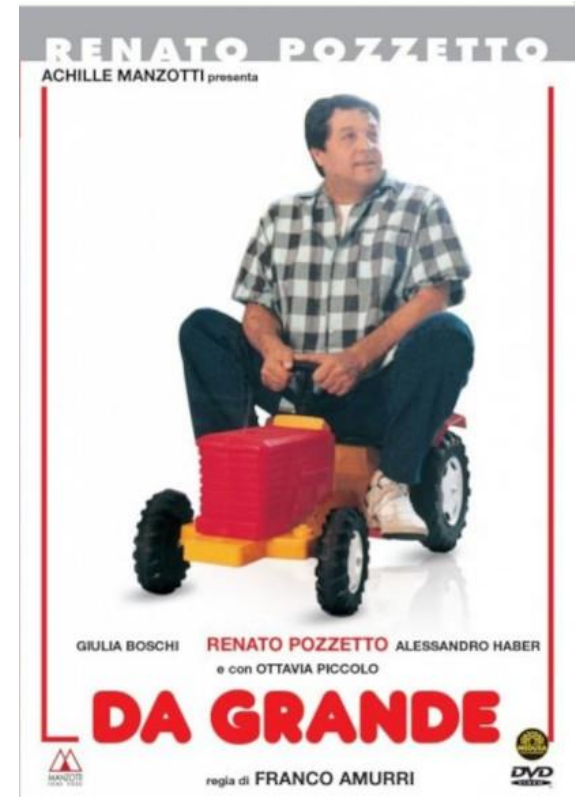
Variabili sociali

PEDIATRICO

Famiglia centrale  
Scuola

ADULTO

Decisione autonoma  
Lavoro



---

# Percorso Ambulatoriale Aziendale

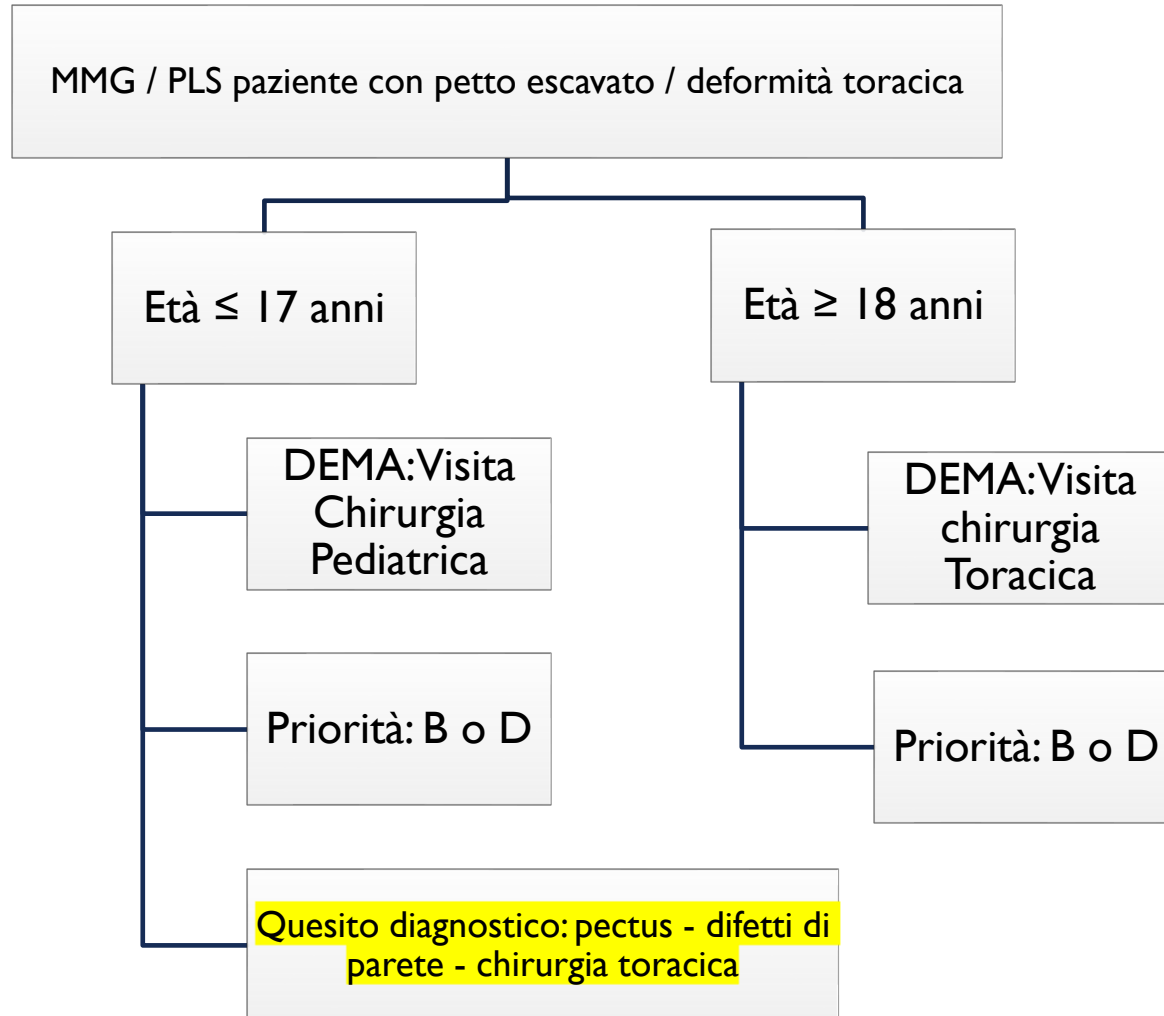
- Prima visita specialistica chirurgia pediatrica o toracica
- Pianificazione esami
- Richiesta di consulenze specialistiche

---

# Indicazioni alla Valutazione

- Sospetto clinico
- Sintomi respiratori o cardiaci
- Disagio estetico/psicologico

# Flow-chart Percorso Ambulatoriale Aziendale





# Conclusioni

Il percorso ambulatoriale strutturato e multidisciplinare migliora esiti e sicurezza

# Riferimenti

- Kelly RE. Pectus Excavatum
- Nuss D et al. J Pediatr Surg
- Jaroszewski DE et al. Ann Thorac Surg
- Malek MH et al. Chest

